

# PROTECTION DES RIVES LACUSTRES DE LA GRANDE CARIÇAIE

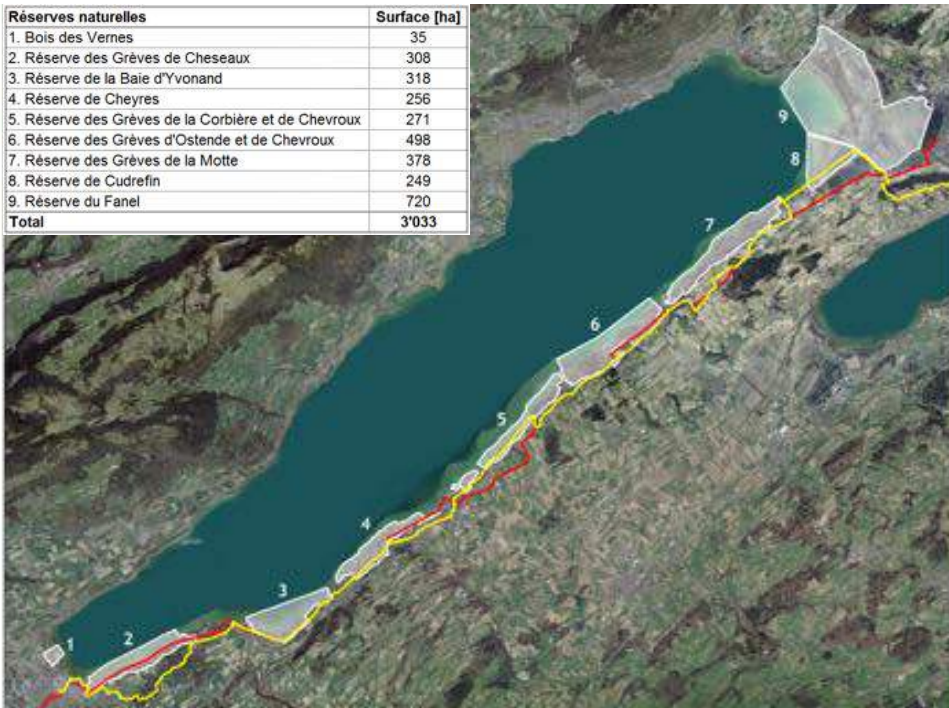


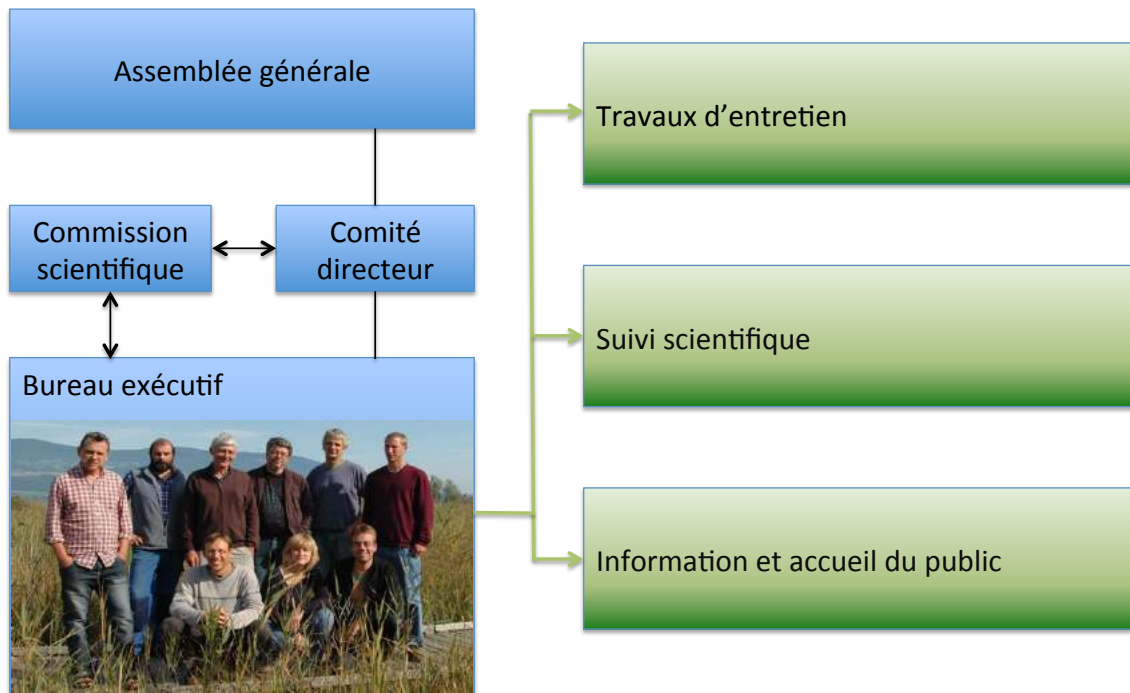
Michel Baudraz - Directeur de l'Association de la Grande Cariçaie

## Vue générale de la Grande Cariçaie



Réserves naturelles	Surface [ha]
1. Bois des Vernes	35
2. Réserve des Grèves de Cheseaux	308
3. Réserve de la Baie d'Yvonand	318
4. Réserve de Cheyres	256
5. Réserve des Grèves de la Corbière et de Chevroux	271
6. Réserve des Grèves d'Ostende et de Chevroux	498
7. Réserve des Grèves de la Motte	378
8. Réserve de Cudrefin	249
9. Réserve du Fanel	720
<b>Total</b>	<b>3'033</b>

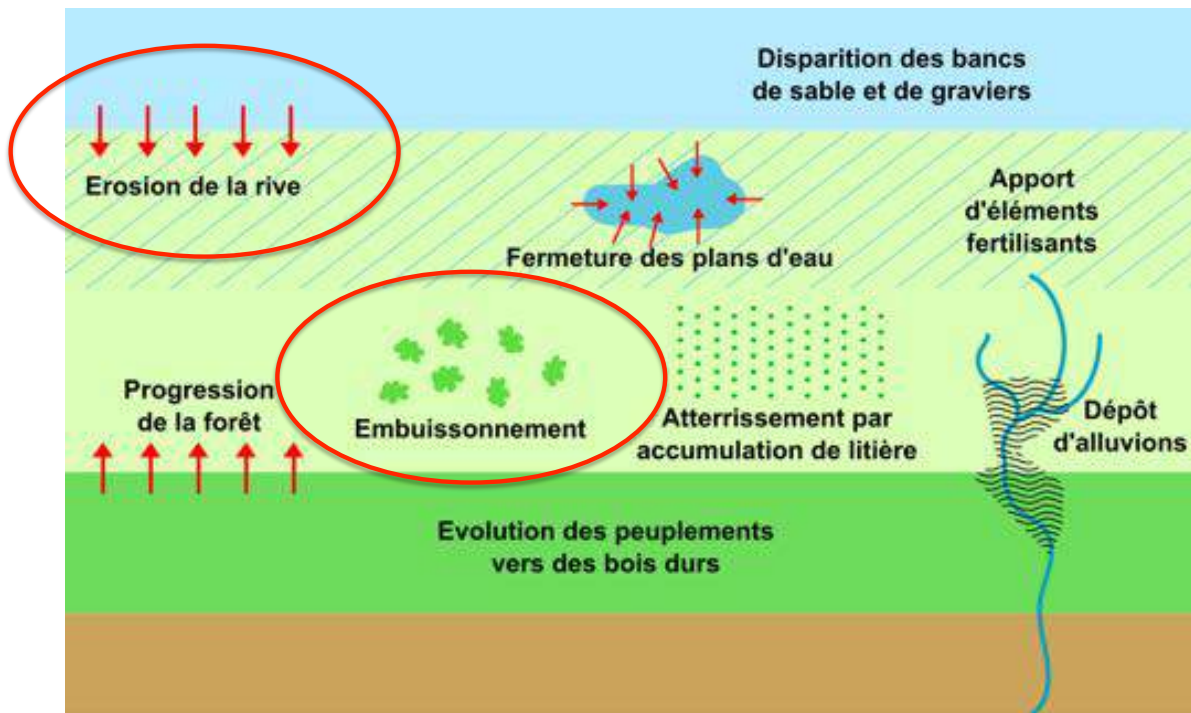




## Rive très naturelle



## Plusieurs menaces importantes



## Nécessité de réaliser des travaux



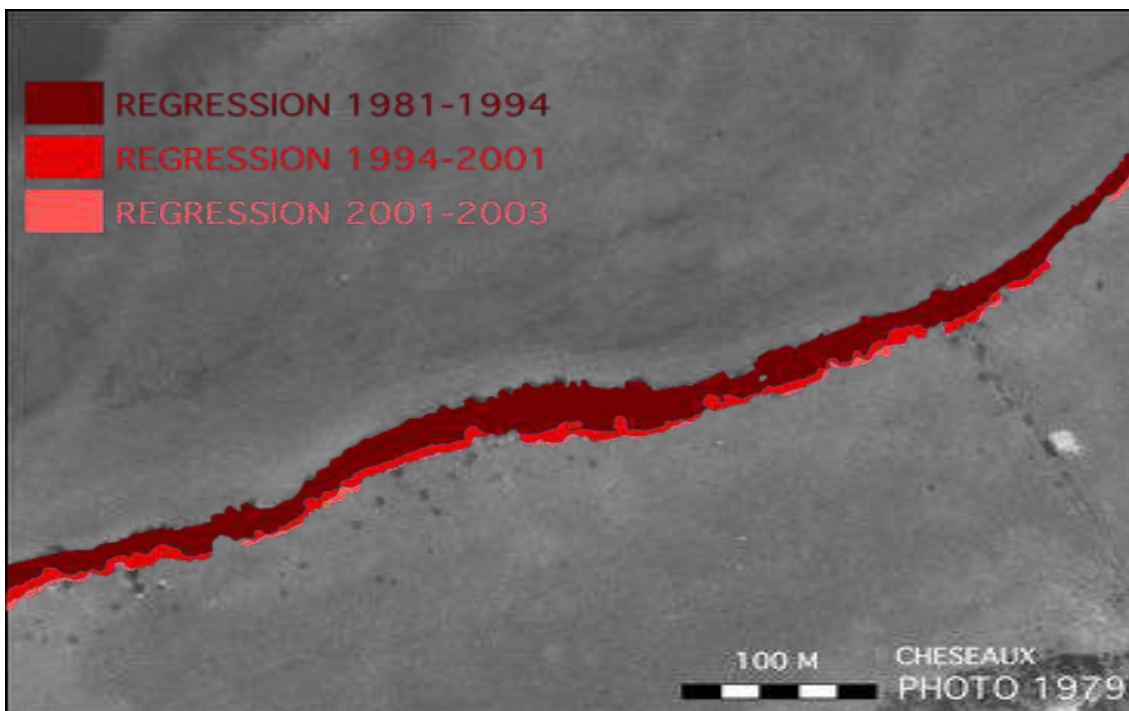
## Forte érosion de la rive



Association de la Grande Cariçaie – Journée OFEV «Valorisation des rives lacustres» – 7 juin 2016

7

## Secteurs avec recul de 2m / an



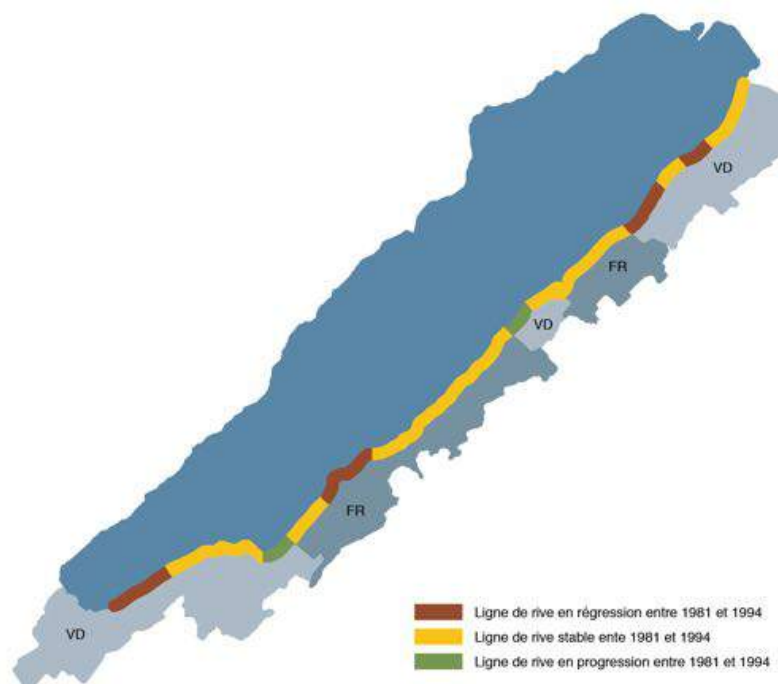
Association de la Grande Cariçaie – Journée OFEV «Valorisation des rives lacustres» – 7 juin 2016

8

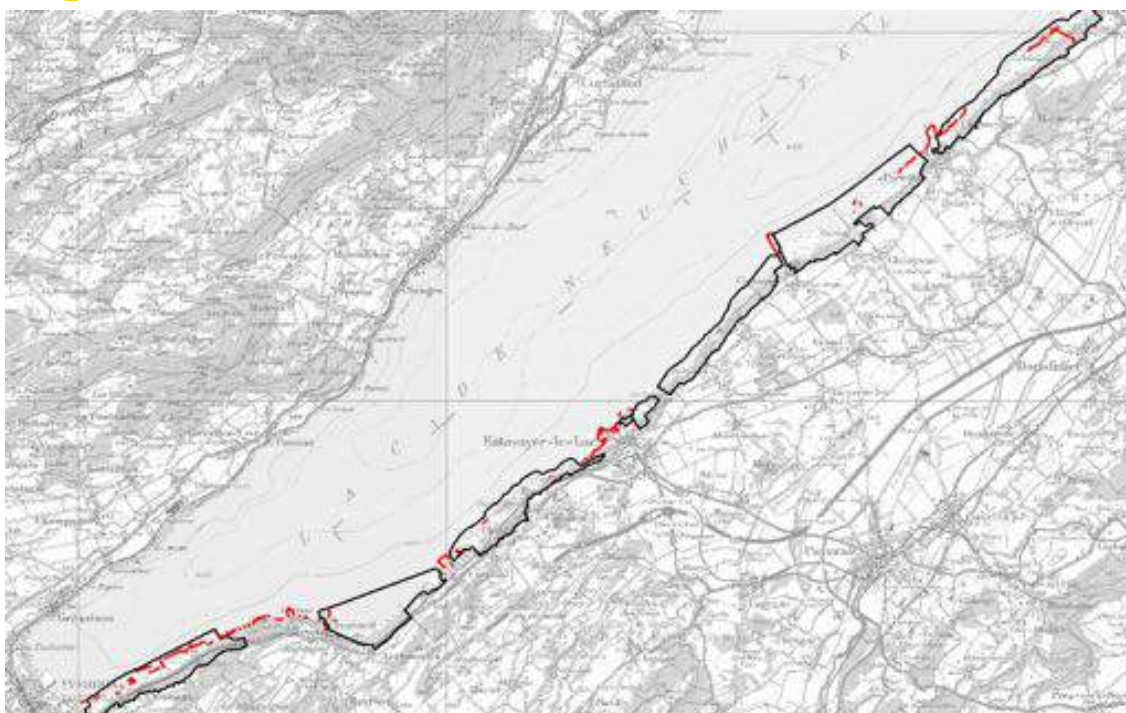
# Erosion de sites archéologiques



# Secteurs problématiques identifiés



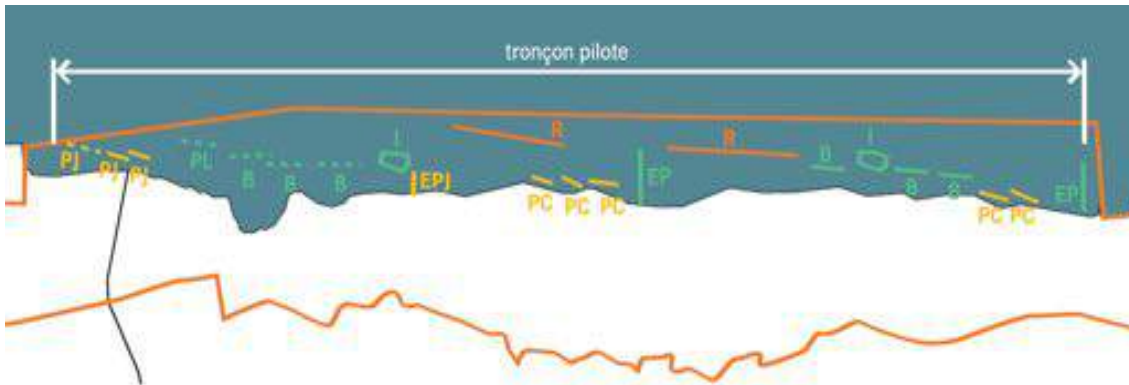
## Nombreux ouvrages présents



## Ouvrages anciens peu solides



# Projet pilote à Cheseaux-Noréaz



Ouvrages en enrochements	Ouvrages projetés non réalisés	Ouvrages réalisés
PL: île accessible aux baigneurs et aux bateaux	---	---
B: digues brise-lames	---	---
I: îles aux oiseaux	---	---
EP: épis	---	---
Ouvrages en béton		
R: récifs artificiels		
Ouvrages en bois		
PJ: palissades en pieux jointifs		---
PC: palissades à claire-voie		---
EPJ: épi en pieux jointifs		---

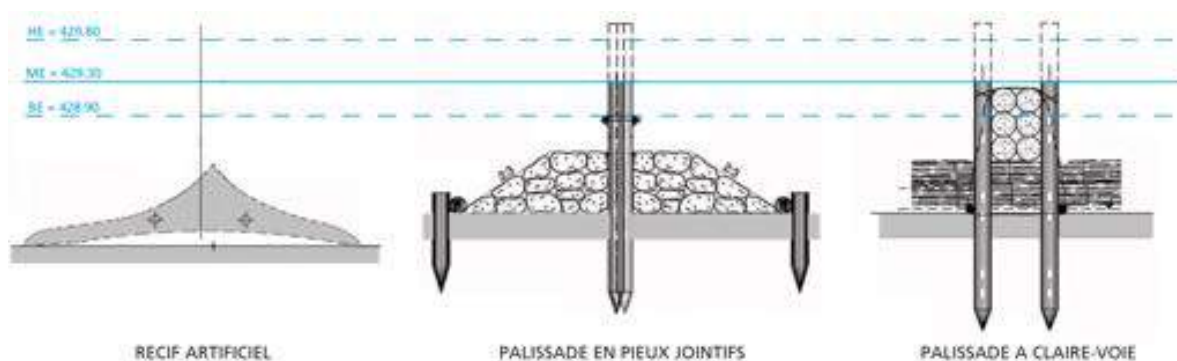
# Caractéristiques du projet

- dirigé par une entreprise de correction fluviale
- 7 types d'ouvrages différents
- 3 km de rive protégée
- coût de CHF 7'560'000.-
- réalisé entre 1997 et 1999 (2003)

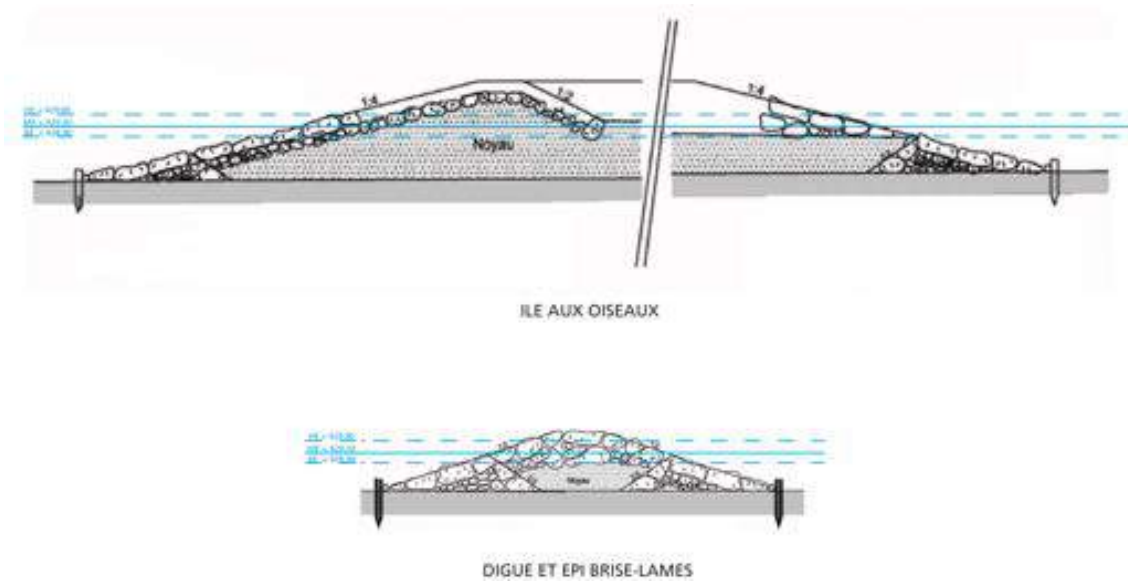
## Combinaison d'ouvrages différents



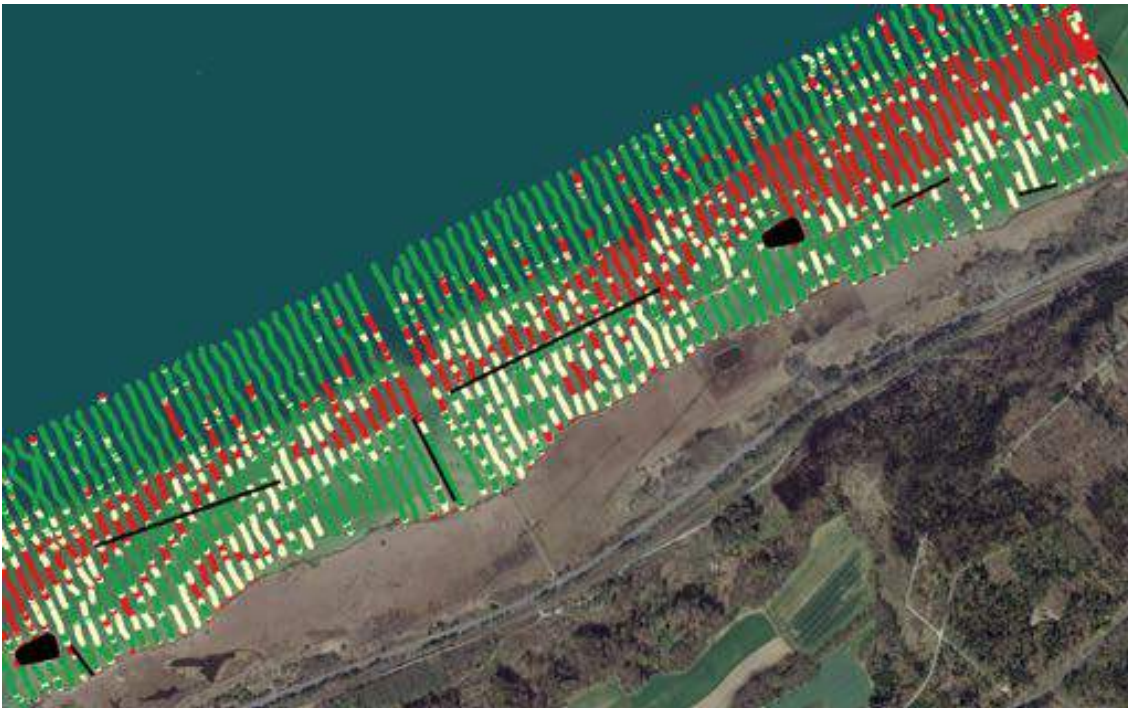
## Combinaison d'ouvrages différents



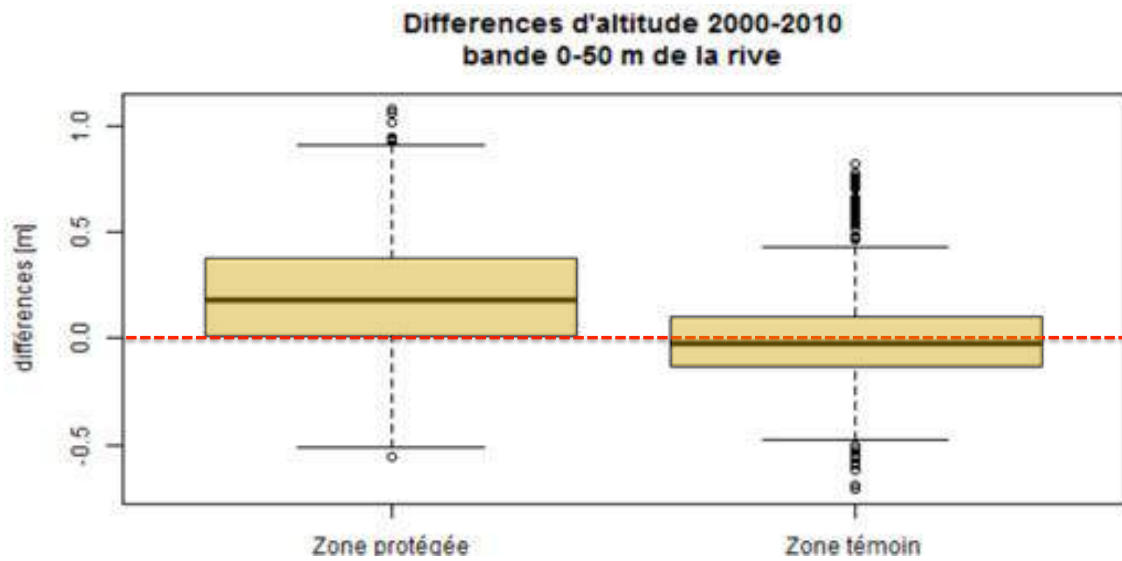
## Combinaison d'ouvrages différents



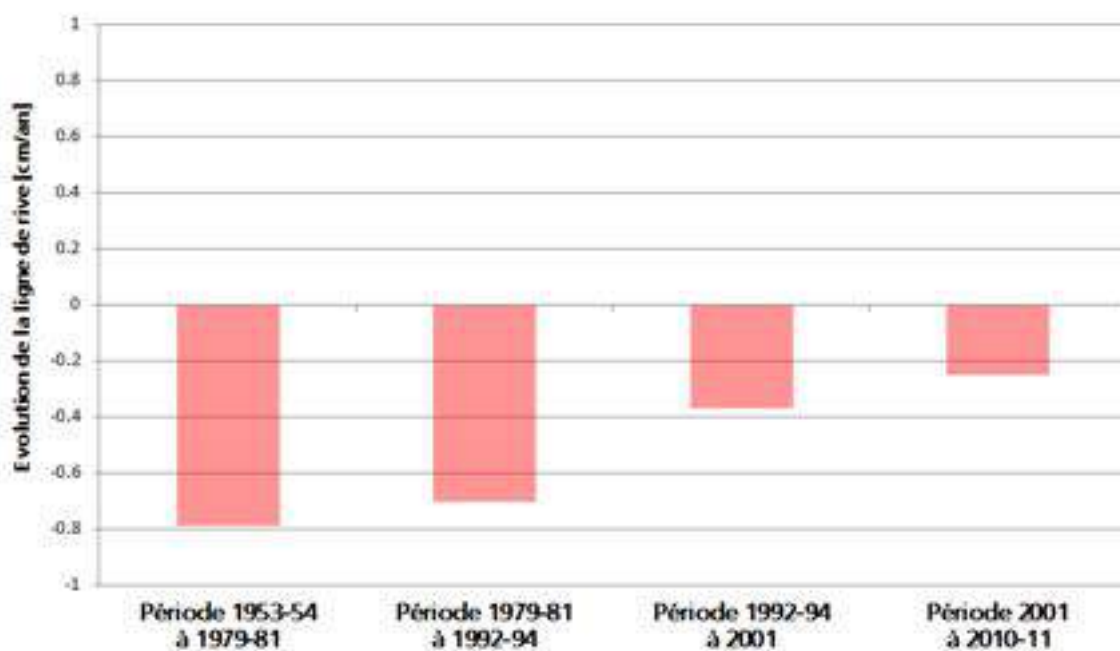
## Evolution 2000 - 11 de la bathymétrie



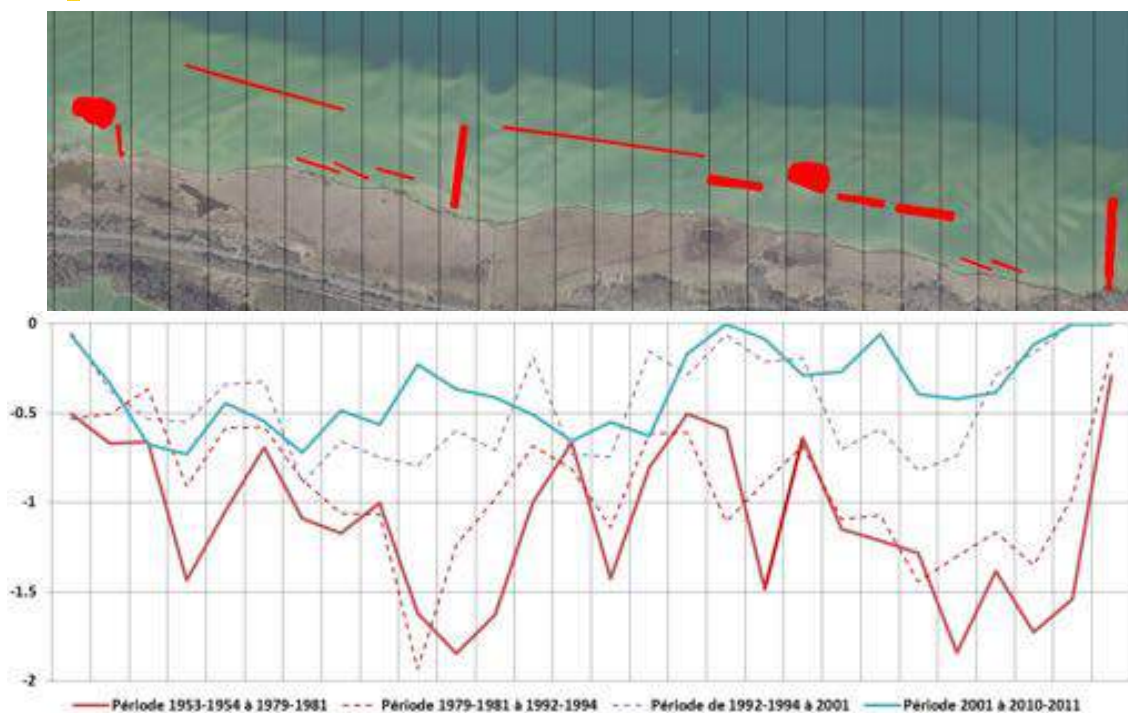
## Effet positif visible sur la bathymétrie



## Recul de la ligne de rive ralenti



## Recul de la ligne de rive ralenti



## Double fonction – Protection contre l'érosion et nidification des oiseaux

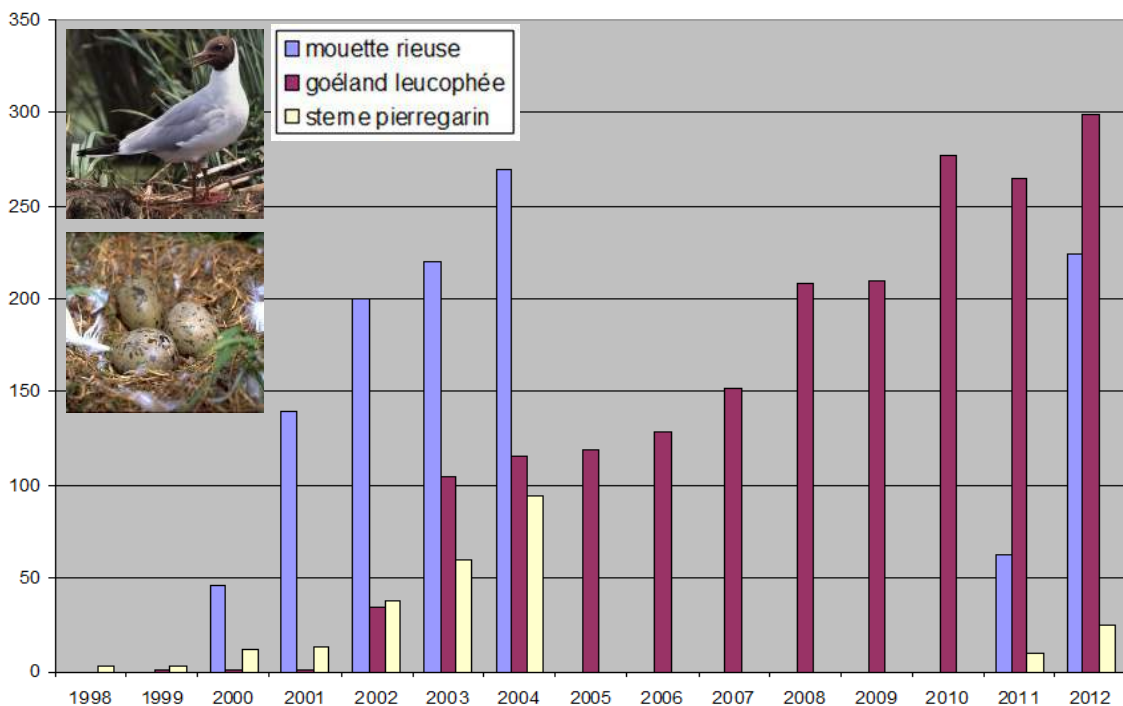


# Colonisation rapide par les oiseaux



Association de la Grande Cariçaie – Journée OFEV «Valorisation des rives lacustres» – 7 juin 2016

# Colonisation rapide par les oiseaux



Association de la Grande Cariçaie – Journée OFEV «Valorisation des rives lacustres» – 7 juin 2016

## Synthèse des enseignements

- l'érosion des rives peut être freinée efficacement grâce à une combinaison d'ouvrages (perpendiculaires et parallèles à la rive)
- On observe une sédimentation entre les ouvrages et le rivage, mais une érosion au large des ouvrages
- Les palissades en pieux jointifs sont celles qui ont le meilleur rapport efficacité / prix

## Synthèse des enseignements

- les ouvrages en enrochements émergés ont un effet positif sur faune et la flore : herbiers de macrophytes, végétation palustre, nidification des oiseaux, refuge pour les poissons
- Ce sont aussi les plus chers et ceux qui ont un impact paysager le plus important

Merci de votre attention!

