

Aufwertung Seeufer Schilfschutz: Massnahmen Erosion

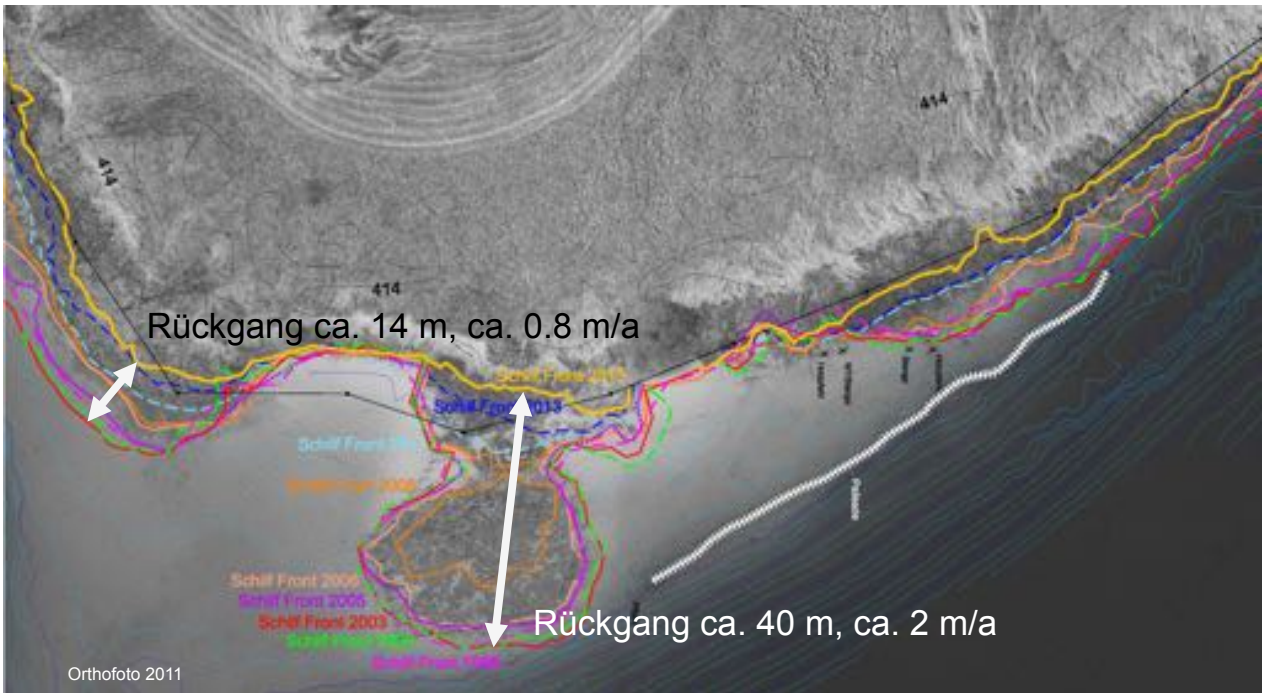
Tiefbauamt
Abteilung Wasserbau und baulicher Gewässerschutz

Schilfschutz Massnahmen Zugersee



 Kanton Zug

Schilf Front Vermessung 1998 - 2015/16



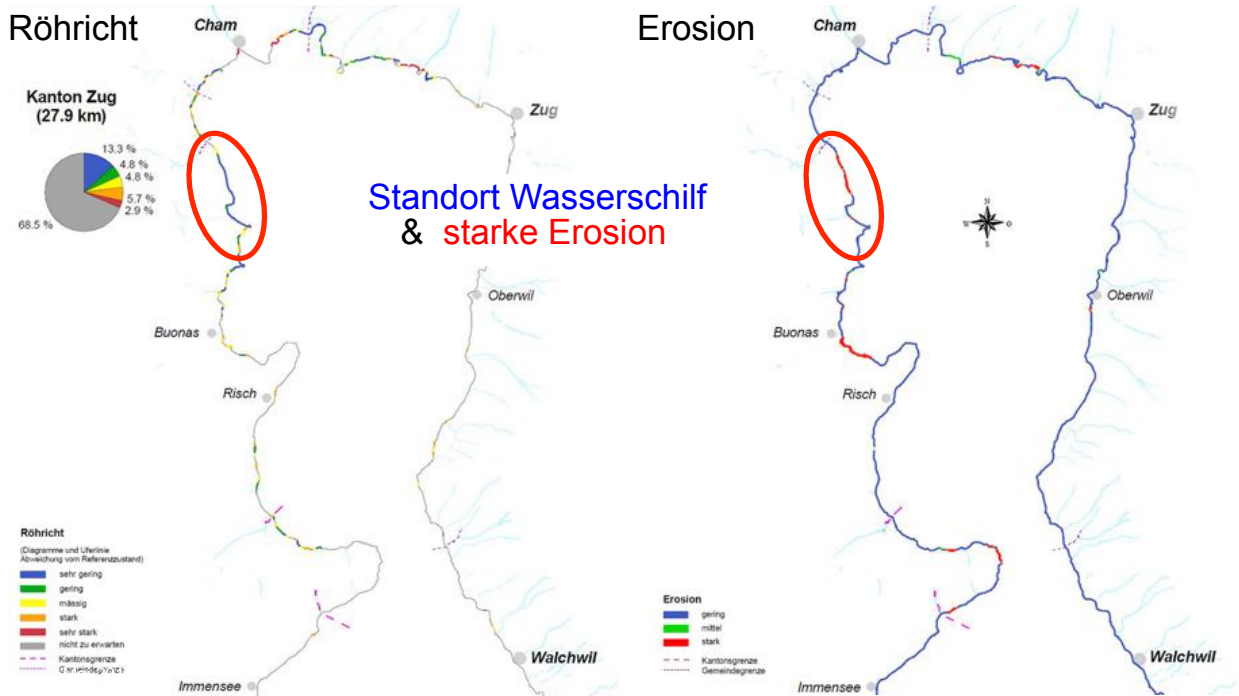
 Kanton Zug

Rückgang Schilf Front



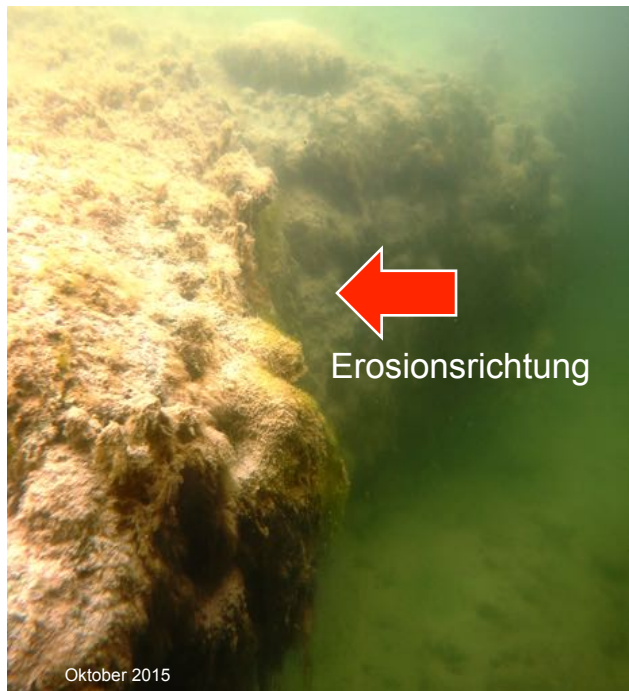
Kanton Zug

Bewertung & Aufwertungspotential Seeufer



Kanton Zug

Kliffkante Gebiet Dersbach, Risch Rotkreuz



Massnahmen oberhalb Wasserfläche

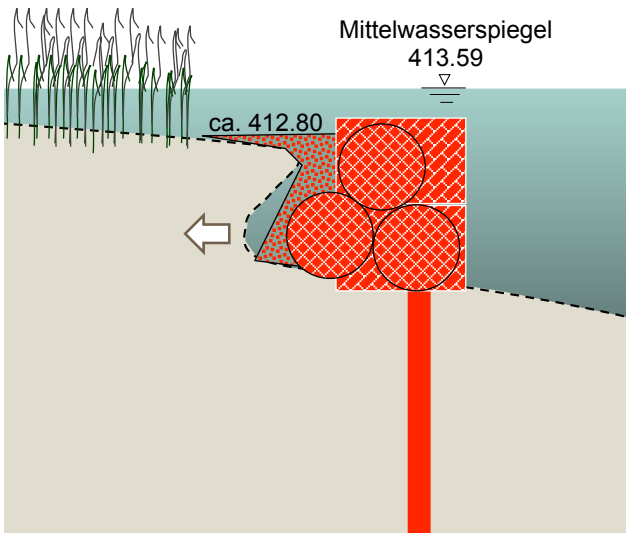


Massnahmen oberhalb Wasserfläche



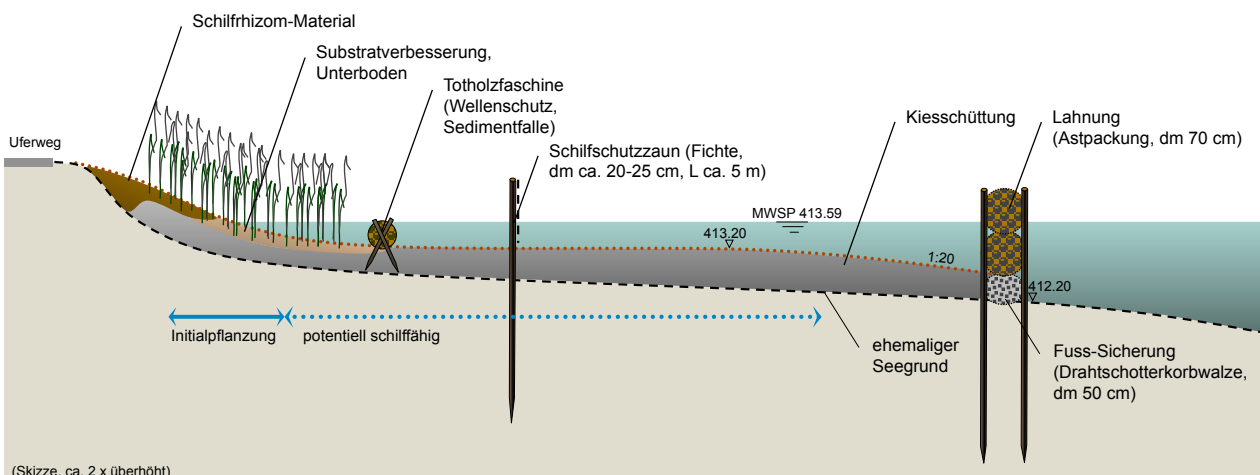
Massnahmen unterhalb Wasserfläche

- Palisade
- Steinkörbe
- Geotextilwalzen



Massnahmen unterhalb Wasserfläche

- Flachwasserschüttung mit Lahnung



Massnahmen unterhalb Wasserfläche



Vegetationswalzen / -matten (unmittelbar nach dem Bau)



Vegetationswalzen / -matten (Zerstörung durch Sturm)



Vegetationswalzen / -matten (Wiederherstellung/Sicherung)

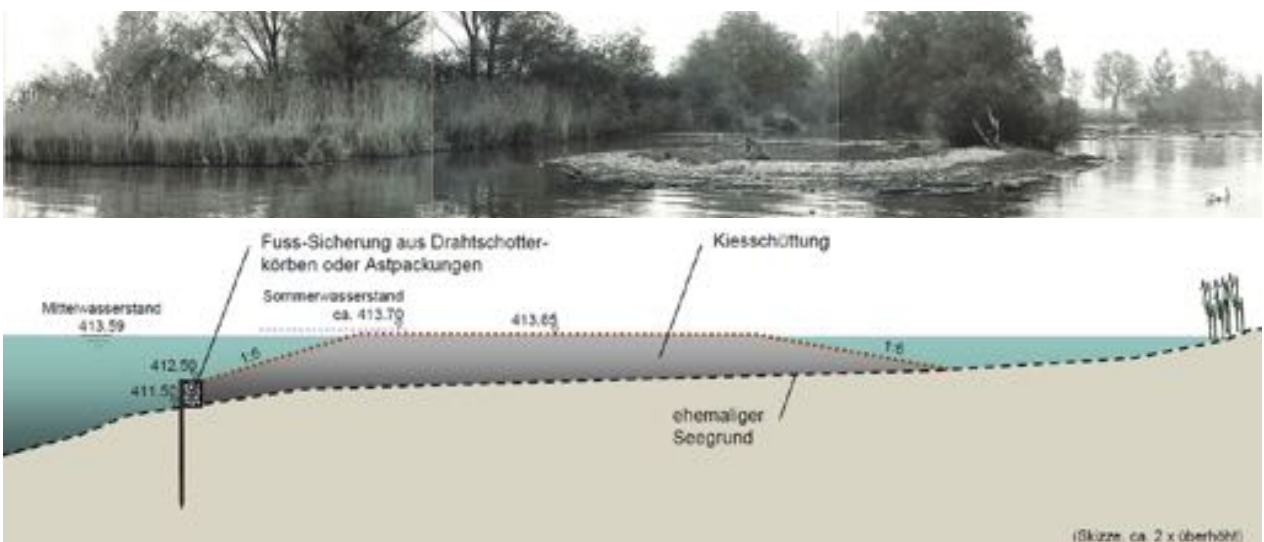


Vegetationswalzen / -matten (2 Jahre danach)



Massnahmen unterhalb Wasserfläche

- 1973 vorhandene Kiesinsel bei Lorze Mündung
- 2012 Schüttung Kiesinsel mit Steinkorb-Fussicherung



Massnahmen unterhalb Wasserfläche



Empfehlungen für die Praxis

- Erstellen von Doppelpalisaden mit Kieshinterfüllung
- Steinkorb-Fusssicherung
- Lahnung
- Einzäunen gegen Frassdruck durch Graugänse
- Zaunpfähle mit Deckel
- Schilfpflanzungen (mittels Walzen und Matten)
- **Eindämmen der Graugans-Population**

Danke für die Aufmerksamkeit



Wir bleiben dran !