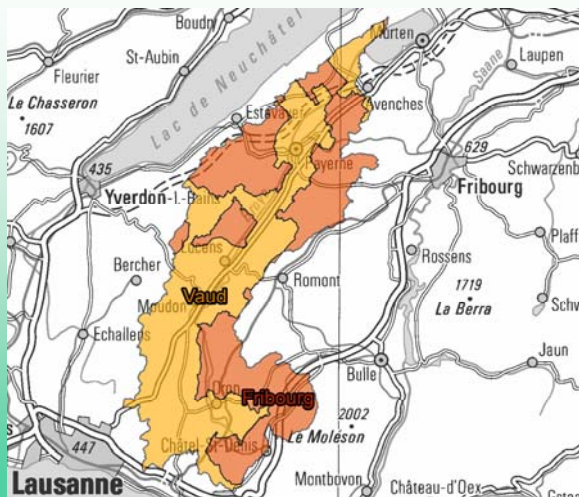


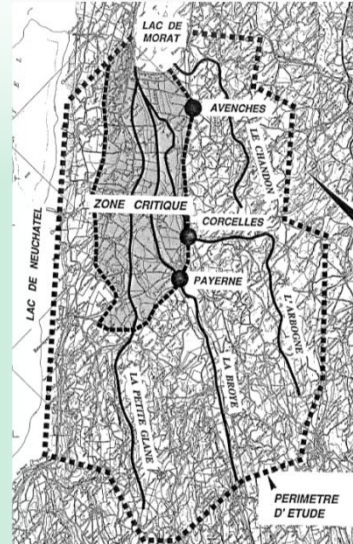
## Gestion intercantonale des eaux dans la région de la Broye



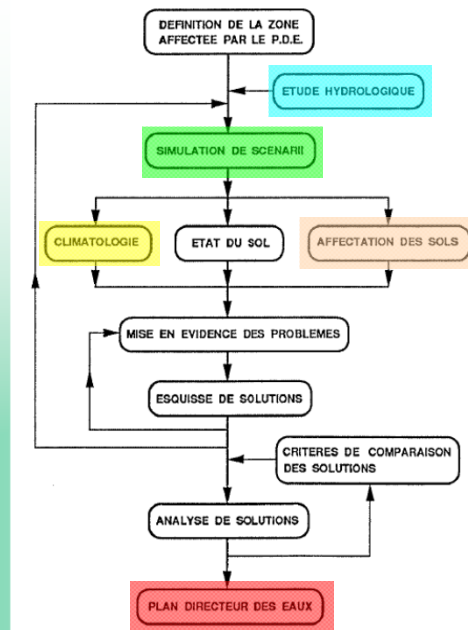
## Contenu de la présentation

1. Plan directeur des eaux de la Broye
2. Projet de renaturation de la Broye
3. Entretien et revitalisation de la Petite-Glâne
4. Irrigation et gestion des sécheresse
5. Conclusions

### 1) Plan directeur des eaux de la Broye



#### Démarche



**Partenaires de l'étude:**

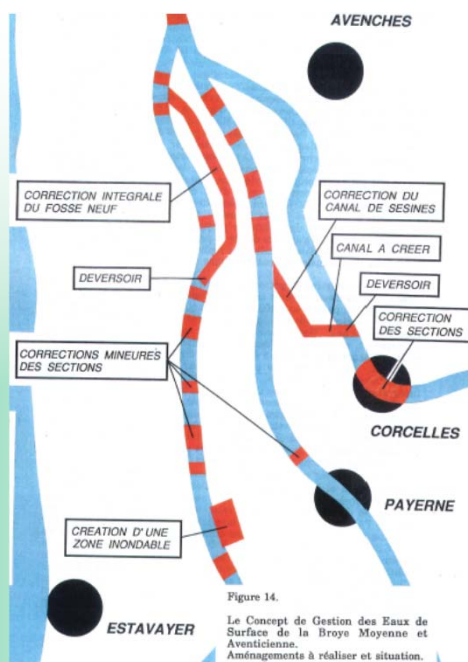
Services fribourgeois, vaudois et fédéraux

des eaux

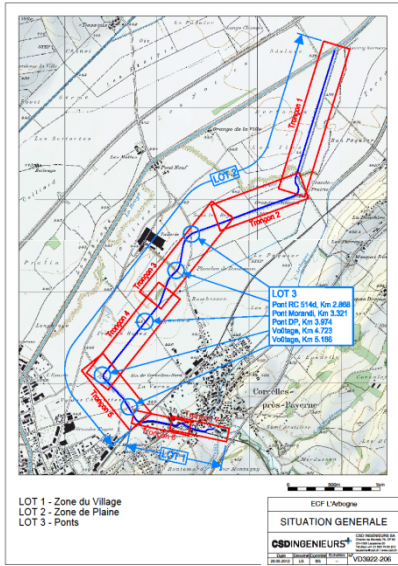
des améliorations foncières

des routes et autoroutes

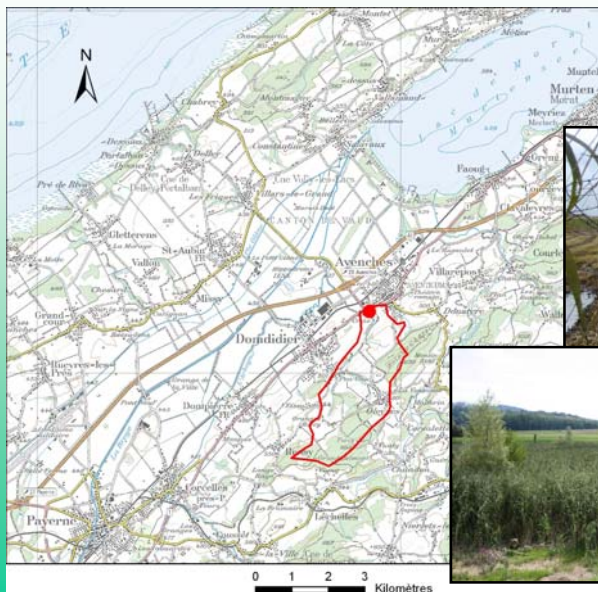
**Résultat 1  
Plan directeur de la Broye**



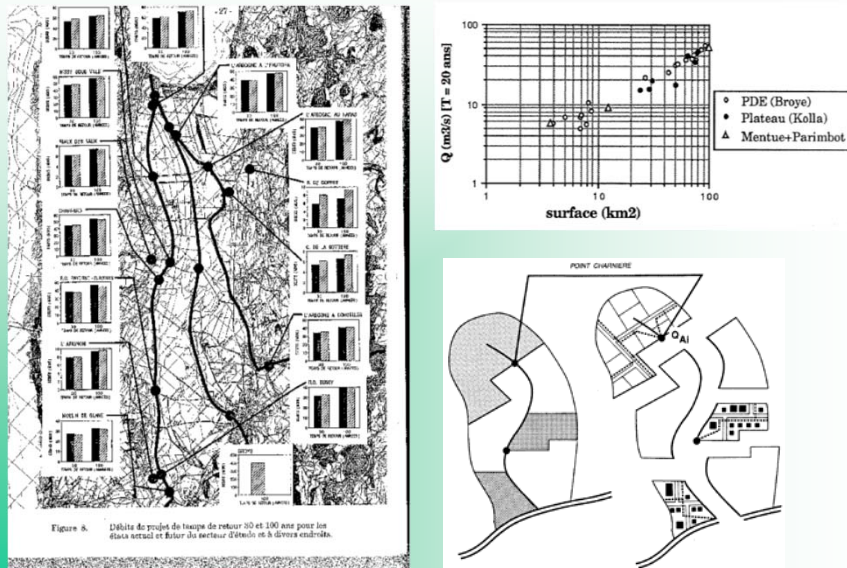
### Dérivation des eaux de l'Arbogwe



### Aménagement de la zone inondable de la Longeaigne à Avenches - Domdidier



## Résultat 2 Régionalisation hydrologique par l'EPFL



Ainsi dès 1991:

**Principe de gestion intercantonale de protection contre les crues fixées MAIS:**

- Autres thèmes dont celui de la **renaturation**, Broye et Petite Glâne notamment, non étudiés,
- Poursuites collaboration intercantonale pendant les périodes de **sécheresse**,
- Etudes de détails pour la Petite Glâne à réaliser avec **redéfinition des objectifs de protection**.

## 2) Projet de renaturation de la Broye



### **METHODOLOGIE**

Analyse multicritère de 19 variantes

Critères évalués :

#### Aspect « nature »

- Bénéfice pour les espèces cibles
- Renforcement des liaisons biologiques
- Amélioration de l'écomorphologie
- Valorisation des éléments historiques

#### Aspect « agricole »

- Besoins **futurs** en eau

#### Aspect « foncier »

- Emprise sur les terres agricoles (SDA)
- Emprise sur les parcelles privées

#### Aspect « entretien »

- Diminution de l'entretien sur les rives de la Broye

#### Aspect « hydraulique et sécuritaire » :

- Diminution des risque de crue
- Diminution du risque de rupture de digue

#### Aspect « accueil du public »

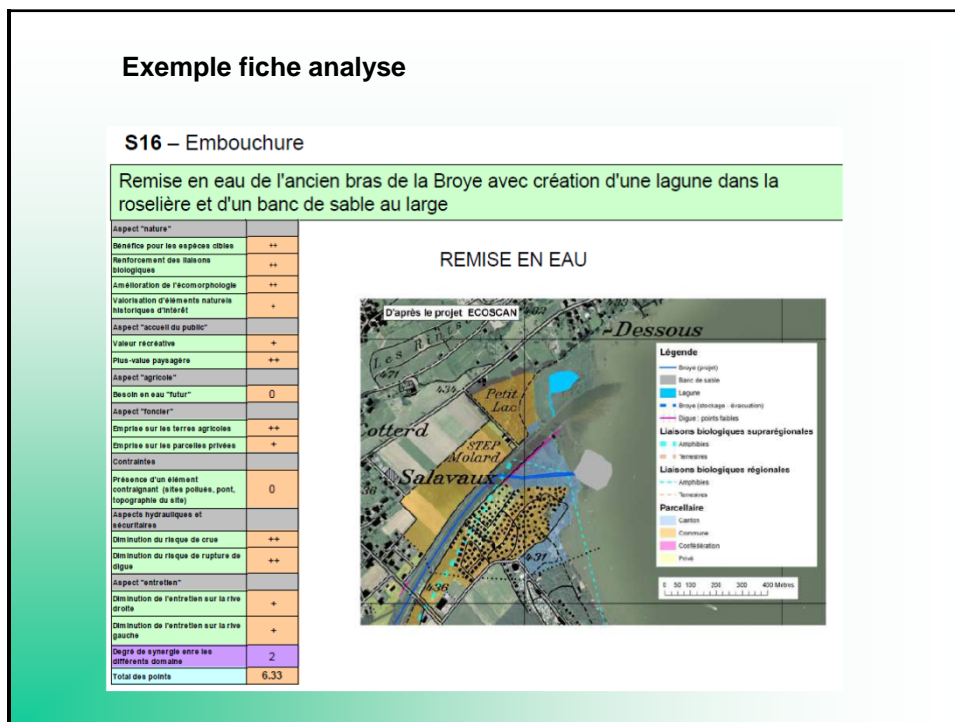
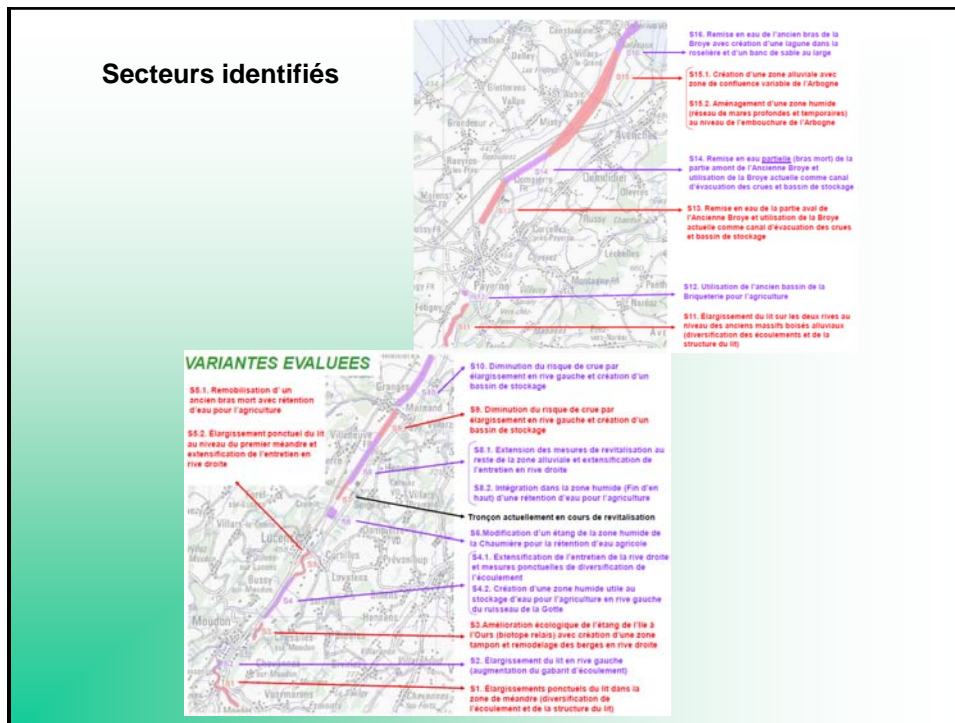
- Valeur récréative
- Plus-value paysagère

#### Contraintes

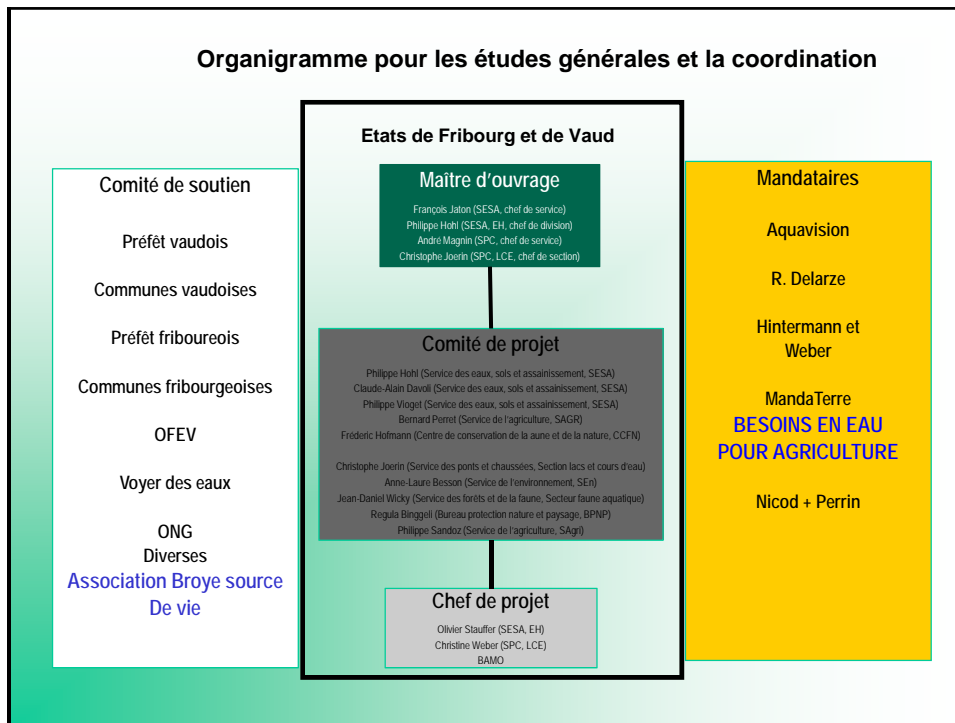
- présence ou proximité avec un élément contraignant (sites pollués, pont, contraintes techniques lié à la topographie du site)

#### Appréciation finale

- Degré de synergie entre les différents domaines







**Suite de la procédure:**

**Validation rapport final et communication – FR-VD**

**Elaboration des avant-projets et projets – par canton individuellement**

**Maintien de la coordination des 2 cantons sur tronçons intercantonaux et Information mutuelle sur avance des projets et éventuelle redéfinition des priorités si nécessaire**